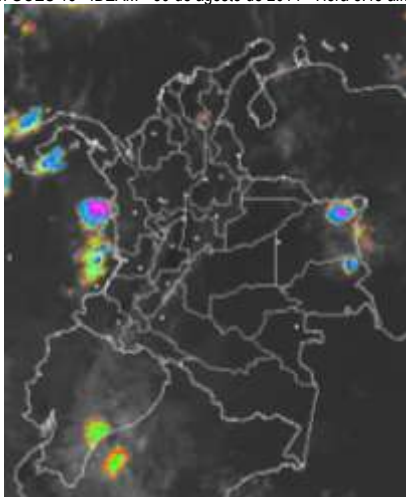


CONDICIONES HIDROMETEOROLÓGICAS ACTUALES

Para el día de hoy, dada la disminución de las precipitaciones predominarán las condiciones secas. El pronóstico para el fin de semana anticipa condiciones secas en la mayor parte del Territorio nacional, salvo en el Norte donde se esperan precipitaciones en horas de las tardes y noches.

IMAGEN SATELITAL

Imagen GOES 13 - IDEAM * 30 de agosto de 2014 * Hora 8:45 a.m. HLC.



PRONÓSTICO CONDICIONES METEOROLÓGICAS ESPECIALES

ÁREA DEL VOLCÁN CERRO MACHÍN

En la mayor parte del área se pronostican condiciones secas, con cielo parcialmente cubierto. El Servicio Geológico Colombiano lo reporta en nivel AMARILLO (III): CAMBIOS EN EL COMPORTAMIENTO DE LA ACTIVIDAD VOLCANICA. 4.80 -75.62

ELEVACIÓN (pies)	DIRECCIÓN	VELOCIDAD	
		NUDOS	Km/h
10,000	SURESTE	5 - 10	9 - 18
18,000	ESTE	20 - 25	37 - 46
24,000	ESTE	15 - 20	28 - 37
30,000	NORESTE	15 - 20	28 - 37

ÁREA DEL VOLCÁN NEVADO DEL HUILA

A lo largo de la jornada se prevé tiempo seco con cielo parcialmente cubierto. El Servicio Geológico Colombiano lo reporta en nivel AMARILLO (III): CAMBIOS EN EL COMPORTAMIENTO DE LA ACTIVIDAD VOLCANICA. 2.92 -76.05

ELEVACIÓN (pies)	DIRECCIÓN	VELOCIDAD	
		NUDOS	Km/h
10,000	SURESTE	10 - 15	18 - 28
18,000	ESTE	20 - 25	37 - 46
24,000	ESTE	10 - 15	18 - 28
30,000	NORESTE	15 - 20	28 - 37

ÁREA DEL VOLCÁN GALERAS

Cielo entre despejado y parcialmente nublado con predominio de condiciones secas. El Servicio Geológico Colombiano lo reporta en nivel AMARILLO (III): CAMBIOS EN EL COMPORTAMIENTO DE LA ACTIVIDAD VOLCANICA. 1.55 -77.37

ELEVACIÓN (pies)	DIRECCIÓN	VELOCIDAD	
		NUDOS	Km/h
10,000	SURESTE	15 - 20	28 - 37
18,000	ESTE	15 - 20	28 - 37
24,000	ESTE	10 - 15	18 - 28
30,000	NORESTE	10 - 15	18 - 28

ÁREA DEL VOLCÁN NEVADO DEL RUIZ

Cielo parcialmente cubierto con predominio de tiempo seco. El Servicio Geológico Colombiano lo reporta en nivel AMARILLO (III): CAMBIOS EN EL COMPORTAMIENTO DE LA ACTIVIDAD VOLCANICA. 4.89 -75.32

ELEVACIÓN (pies)	DIRECCIÓN	VELOCIDAD	
		NUDOS	Km/h
10,000	SURESTE	10 - 15	18 - 28
18,000	ESTE	20 - 25	37 - 46
24,000	ESTE	20 - 25	37 - 46
30,000	NORESTE	15 - 20	28 - 37

LO MÁS DESTACADO

ALERTA ROJA. PARA TOMAR ACCIÓN **ALERTA NARANJA. PARA PREPARARSE** **ALERTA AMARILLA. PARA INFORMARSE**

LLUVIAS	En las últimas horas las precipitaciones se localizaron en sectores de las regiones Caribe, norte de la región Andina, Amazonia y Orinoquia, el mayor volumen de precipitación fue registrado en el municipio de Buenaventura (Valle del Cauca) con 100.0 mm .
ALERTA ROJA	<ul style="list-style-type: none"> Por crecientes súbitas en el río San Pedro afluente del río San Jorge. Por niveles altos en el río Inírida con valores críticos en el municipio de Puerto Inírida. Por probabilidad alta de ocurrencia de incendios de la cobertura vegetal en sectores de la región Andina
ALERTA NARANJA	<ul style="list-style-type: none"> Por niveles altos en el río Orinoco. Por probabilidad de deslizamientos de tierra en varias áreas inestables y de alta pendiente localizadas en sectores de las regiones Caribe, Andina y, Pacífica. Por probabilidad moderada de ocurrencia de incendios de la cobertura vegetal en sectores de la región Caribe y Andina.
OTROS	La temporada de huracanes en el Océano Atlántico, Mar Caribe y Golfo de México se extenderá hasta el 30 de noviembre del presente año, situación que en algún momento podría estar favoreciendo de manera indirecta la ocurrencia de condiciones meteorológicas extremas en el País. El IDEAM recomienda estar atentos a los comunicados que se emitan y desde ya tomar las medidas preventivas en áreas de riesgo.



Consulte todos los días el pronóstico del tiempo y las alertas hidrometeorológicas vigentes del IDEAM, en un formato de calidad. Alrededor de las 7:30 a. m. está a disposición del público en www.ideam.gov.co. Se puede ver también en dispositivos móviles. [AQUÍ](#)

PRECIPITACIONES

A continuación se relacionan los municipios donde en las últimas 24 horas se registraron precipitaciones iguales o superiores a 15 mm:

DEPARTAMENTO	MUNICIPIO
ANTIOQUIA	San Francisco (17.0), Zaragoza (17.0)
AMAZONIA	Leticia (20.7)
ATLANTICO	Sabanalarga (17.0),
CASANARE	Chámeza (22.2)
NORTE DE SANTANDER	Toledo (45.0)
VALLE DEL CAUCA	Buenaventura (100.0)

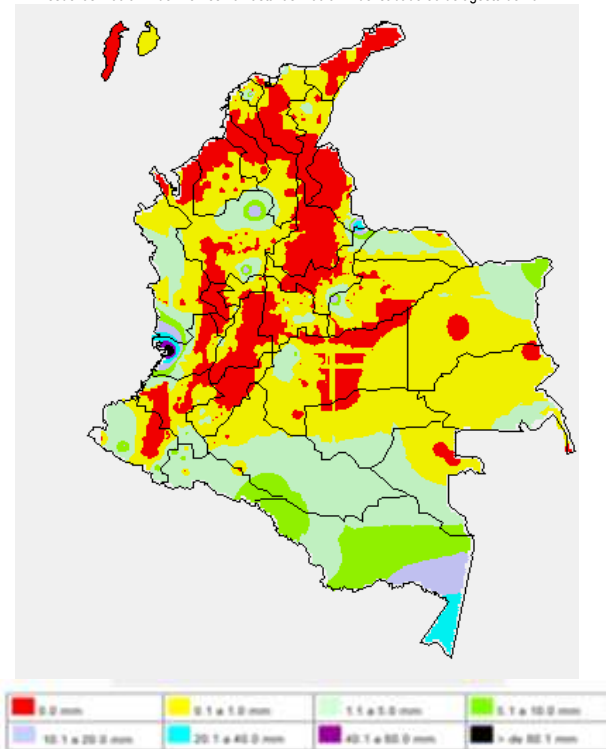
TEMPERATURAS MÁXIMAS

A continuación se relacionan los municipios donde en las últimas 24 horas se registraron temperaturas iguales o superiores a 35.0°C:

DEPARTAMENTO	MUNICIPIO
ANTIOQUIA	Fredonia (35.8)
BOLIVAR	Carmen de Bolívar (35.0)
CESAR	Valledupar -Villa Rosa(36.0, Valledupar_ Guaymaral (35.8), Agustín Codazzi (35.6), Valledupar _Apto (35.2), Chiriguana (35.2), Valledupar _El Callao (35.0),
CUNDINAMARCA	Puerto Salgar (39.2), Jerusalén (38.0),
NORTE DE SANTANDER	Sardinata-Sardinata (36.0), Cúcuta_ Apto (35.3), Cúcuta _Carmen de Tonchalá (35.0)
SANTANDER	Capitanejo(36.0), Barrancabermeja (35.2)
TOLIMA	Ambalema (37.2), Guamo (36.6), Armero (36.2), Espinal (36.2) , Valle de San Juan (35.4), Lérica (35.0), Urumita (35.0),

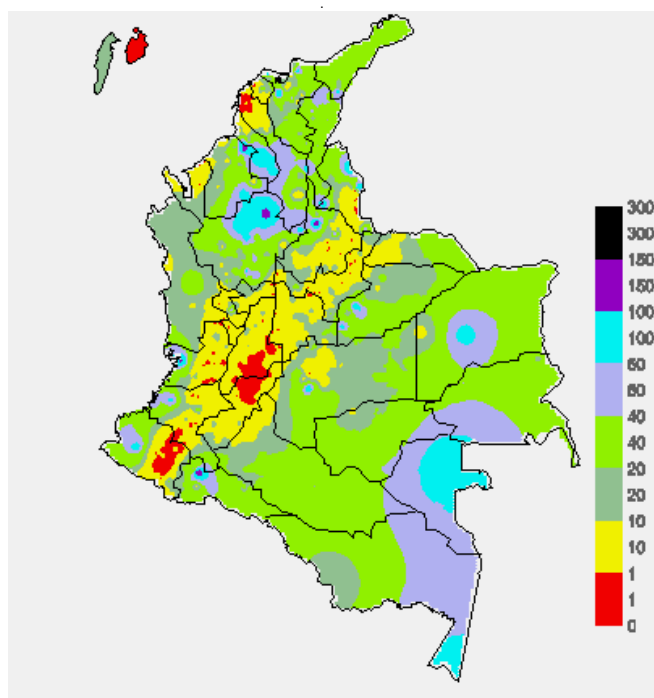
MAPA DE PRECIPITACIÓN DIARIA

Desde las 7:00 a.m. del viernes 29 hasta las 7:00 a.m. del sábado 30 de agosto de 2014.



MAPA DE PRECIPITACIÓN ACUMULADA DE LOS ÚLTIMOS 3 DÍAS

Desde las 7:00 a.m. del miércoles 27 de agosto hasta las 7:00 a.m. del viernes 29 de agosto de 2014



ESTADO DE LOS EMBALSES

A continuación se relacionan los volúmenes útiles diarios (expresados en porcentaje) de reservas de algunos embalses de acuerdo con información consultada en XM

ZONA	EMBALSE	VOLUMEN ÚTIL DIARIO (%)
ANTIOQUIA	MIEL I	37.38
	MIRAFLORES	82.47
	PEÑOL	72.32
	PLAYAS	84.35
	PORCE II	38.17
	PORCE III	39.65
	PUNCHINÁ	18.95
	RIOGRANDE2	65.95
	SAN LORENZO	58.70
CARIBE	TRONERAS	35.15
	URRÁ I	84.77
CENTRO	AGREGADO BOGOTÁ	62.87
	NEUSA	64.50
	SISGA	90.03
	TOMINÉ	58.81
	BETANIA	89.21
ORIENTE	MUÑA	91.29
	PRADO	63.16
	CHUZA	100.32
	ESMERALDA	97.22
VALLE DEL CAUCA	GUAVIO	99.30
	ALTO ANCHICAYÁ	52.32
	CALIMA 1	73.75
	SALVAJINA	76.52

PRONÓSTICO METEOROLÓGICO (sábado 30 y domingo 31 de agosto de 2014)

REGIÓN	PRONÓSTICO
SABANA DE BOGOTÁ	SÁBADO: Se estima que durante gran parte de la jornada prevalezcan las condiciones de tiempo seco y cielo seminublado, es posible que sobre los Cerros Orientales de la ciudad se presente mayor nubosidad en la tarde. DOMINGO: Cielo parcialmente nublado con predominio de tiempo seco en gran parte del área.
ANDINA	SÁBADO: Durante gran parte de la jornada se estima que predominen las condiciones de tiempo seco en amplios sectores de la región, salvo en áreas de Occidente de Antioquia y Eje Cafetero. Para la noche se estiman lluvias ligeras en sectores de Cauca y Valle, entrada la noche se reactivarán las lluvias en el occidente de Antioquia, para el resto de la región se estiman condiciones de cielo parcialmente cubierto y predominio de tiempo seco DOMINGO: Se prevé que prevalezcan las condiciones de tiempo seco en gran parte de la región, salvo en áreas de los santanderes, Antioquia y en el Macizo colombiano, donde no se descartan lluvias ligeras y/o lloviznas
CARIBE	SÁBADO: En la mañana se prevé cielo seminuboso con tiempo seco a lo largo de la región. En la tarde se estima cielo entre ligera y parcialmente cubierto con predominio de tiempo seco a lo largo de la región, sin embargo, son estimadas lluvias en sectores de Córdoba; finalizando la tarde e inicios de la noche se esperan lluvias en el sur de Cesar y de Bolívar y en la Sierra Nevada de Santa Marta. El resto de la región con predominio de tiempo seco. DOMINGO: Cielo parcialmente nublado con predominio de tiempo seco en gran parte de la región, excepto en sectores de Magdalena, Córdoba, Sucre, Sur de Bolívar y en la Sierra Nevada de Santa Marta, donde son previstas lluvias ligeras y/o lloviznas.
ARCHIPIÉLAGO DE SAN ANDRÉS, PROVIDENCIA Y SANTA CATALINA	SÁBADO: Cielo entre parcialmente nublado y nublado con lluvias ligeras entrada la noche hacia San Andrés y Providencia. DOMINGO: Se estima cielo parcialmente cubierto con precipitaciones de carácter ligero a diferentes horas de la jornada
PACÍFICA	SÁBADO: En horas de la mañana son estimadas lluvias en Chocó, litoral de Valle y Cauca. Al final de la tarde se prevén precipitaciones en Chocó y en sectores de Valle del Cauca. Estas se extenderán hasta las primeras horas de la noche. DOMINGO: Cielo parcialmente cubierto con lluvias en el litoral de Cauca, Nariño y precipitaciones menos intensas en el resto de la región. No se descarta la posibilidad de actividad eléctrica.
ORINOQUIA	SÁBADO: Se estima que en gran parte de la región predominen las condiciones de tiempo seco con cielo parcialmente nublado. Sin embargo, en la tarde son previstas lluvias ligeras en sectores de Vichada, oriente de Meta y en el Piedemonte a la altura Meta. En la noche se estima incremento de la nubosidad y presencia de lloviznas en el Piedemonte. DOMINGO: Cielo parcialmente nublado con lluvias ligeras en zonas de Vichada y en el Oriente de Arauca. No se descartan lloviznas ligeras en sectores aledaños al piedemonte Llanero.

CONTINUACION PRONÓSTICO

REGIÓN	PRONÓSTICO
OCEANO PACÍFICO	SÁBADO: Se estima cielo parcialmente nublado con precipitaciones especialmente en sectores cercanos al litoral, en el norte del pacífico colombiano. No se descarta la posibilidad de actividad eléctrica. DOMINGO: Cielo parcialmente nublado con lluvias en cercanías a las costas. Probabilidad de tormentas eléctricas.
MAR CARIBE	SÁBADO: Se estima cielo parcialmente nublado con lluvias en el Occidente del área y predominio de tiempo en el resto de la zona Marítima DOMINGO: Aunque predominarán las condiciones de tiempo seco en gran parte de la zona Marítima no se descartan lloviznas en algunos sectores del Occidente del área.
INSULAR PACÍFICA	SÁBADO: En Malpelo se estima tiempo seco en la mañana y en la tarde lluvias. En la Isla Gorgona se estiman lluvias ligeras en la mañana y predominen las condiciones secas en inicios de la tarde, para luego reactivarse las lluvias. DOMINGO: Se estiman lluvias ligeras en Malpelo y predominio de tiempo seco en Gorgona.
AMAZÓNICA	SÁBADO: En el transcurso de la jornada se estima cielo seminublado, sin embargo, en la tarde son previstas lluvias ligeras en zonas de Guaviare, Caquetá, occidente de Amazonas y en el piedemonte Amazónico. En la noche se presentará aumento de la nubosidad y de las precipitaciones, se presentarán en Amazonas, Caquetá, Guaviare y de menor intensidad en el occidente de Amazonas y Piedemonte DOMINGO: Se estima cielo parcialmente nublado con precipitaciones especialmente en el Centro de la región en zonas de Caquetá, Guaviare, Vaupés y menos intensas en el piedemonte Amazónico.

ALERTAS VIGENTES Y PRODUCTOS ADICIONALES

Para mayor información sobre el pronóstico del estado del tiempo, informes técnicos diarios, comunicados especiales, mapas diarios de temperaturas máximas y mínimas e información diaria de precipitación se sugiere consultar los siguientes enlaces:

- [MAPA DIARIO DE TEMPERATURA MÁXIMA.](#)
- [MAPA DIARIO DE TEMPERATURA MÍNIMA.](#)
- [INFORMACIÓN DIARIA DE PRECIPITACIÓN Y TEMPERATURA DE LOS PRINCIPALES AEROPUERTOS DEL PAÍS.](#)
- [MOSAICO MAPAS DE PRECIPITACIÓN DIARIA EN MILÍMETROS](#)

REGIÓN CARIBE

ALERTA ROJA: ASCENSOS IMPORTANTES EN EL RÍO SAN PEDRO Y EN EL RÍO SAN JORGE.

El río San Pedro, afluente del río San Jorge en su parte alta, debido a la presencia de importantes volúmenes de precipitación en la zona, ha registrado en los últimos tres días crecientes súbitas importantes, alcanzado su pico máximo el día jueves al mediodía. Sin embargo durante los últimos 2 días se registra un comportamiento al descenso en los niveles. Debido al tránsito de la onda de crecida se previene a pobladores ribereños en zonas bajas en los corregimientos de Juan José y Villanueva, del municipio de Puerto Libertador (Córdoba), por los altos niveles en que el río se encuentra actualmente.

ALERTA NARANJA: INCENDIOS DE LA COBERTURA VEGETAL

Amenaza moderada ocurrencia de incendios de la cobertura vegetal en zonas de bosques, cultivos y pastos, localizados en los siguientes municipios y sectores aledaños

DEPARTAMENTO	MUNICIPIOS
ATLÁNTICO	Palmar de Varela, Puerto Colombia, Santo Tomas y Tubará.
BOLÍVAR	Turbaco.
MAGDALENA	Pivijay, Sitionuevo.
LA GUAJIRA	Albania, Maicao y Uribia

Especial atención amerita sectores de la Vía Parque Isla de Salamanca

ALERTA NARANJA: DESLIZAMIENTOS DE TIERRA

Se prevé una amenaza moderada por deslizamientos de tierra áreas inestables localizadas en los departamentos:

DEPARTAMENTO	MUNICIPIOS
BOLÍVAR	Santa Rosa del Sur y Montecristo.
MAGDALENA	Ciénaga y Santa Marta.

REGIÓN ANDINA

ALERTA ROJA: INCENDIOS DE LA COBERTURA VEGETAL

Amenaza alta de ocurrencia de incendios de la cobertura vegetal en zonas de bosques, cultivos y pastos, localizados en los siguientes municipios y sectores aledaños:

DEPARTAMENTO	MUNICIPIOS
NARIÑO	Albán (San José), Aldana, Arboleda (Berruecos), Buesaco, Chachagüí, Consacá, Contadero, Córdoba, Cortadero, Cuaspud (Carlosama), Guachucal, Gualmatán, Mallama, Ospina, Pasto, Puerres, Santa Cruz (Guacahaves), Sapuyes, Tuquerres, El Tablón lles, La Cruz, La Unión, Nariño, Pupiales, San Bernardo, San Pedro de Cartago y Yacuanquer.

ALERTA NARANJA: INCENDIOS DE LA COBERTURA VEGETAL

Amenaza moderada ocurrencia de incendios de la cobertura vegetal en zonas de bosques, cultivos y pastos, localizados en los siguientes municipios y sectores aledaños:

DEPARTAMENTO	MUNICIPIOS
BOYACA	Chiquiza, Iza y Ráquira. Firavitoba, Oicatá, Paipa, Pesca, Siachoque, Susacón, Tunja, Toca y Tuta.
CAUCA	Bolívar, Cajibío, Caldono, Caloto Corinto, Jambaló, Mercaderes, Miranda. Morales, Piendamó, Silvia y Toribio
CUNDINAMARCA	Agua de Dios, Arbeláez, Fusagasuga, Girardot, Nilo, Pandi, Ricaurte, San Bernardo, Tibacuy, Madrid y Pasca.
HUILA	Aipe y Neiva
QUINDIO	Buenavista, Génova y Pijao
SANTANDER	Girón, Zapatoca.
TOLIMA	Ataco, Carmen de Apicalá, Chaparral, Coyaima, Cunday, Icononzo, Melgar, Natagaima, Ortega, Planadas, Prado, Purificación, Rioblanco, Rovira, San Antonio, San Luis, Santa Isabel, Suárez, Valle de San Juan y Villarrica.
VALLE DEL CAUCA	Andalucía, Buga, Bugalagrande, Caicedonia, Calima (El Darién), Florida, Guacarí, Jamundi, La Cumbre, Palmira, Pradera, Restrepo, Riófrío, San Pedro, Sevilla, Trujillo, Tuluá, Vijes, Yotoco, Yumbo.

Especial atención amerita en los Parques Nacionales Naturales Las Hermosas y Los Nevados.

ALERTA NARANJA: DESLIZAMIENTOS DE TIERRA

Se prevé una amenaza moderada por deslizamientos de tierra áreas inestables localizadas en los departamentos:

DEPARTAMENTO	MUNICIPIOS
ANTIOQUIA	Anorí, Amalfi, Briceño, Cáceres, Campamento, Caucasia, Contratación, El Bagre, Ituango, Segovia, Taraza, Valdivia, Yarumal y Zaragoza.
SANTANDER	Chima, Contratación, El Guacamayo y Guadalupe.

REGIÓN PACÍFICA

ALERTA NARANJA: DESLIZAMIENTOS DE TIERRA

Se prevé una amenaza moderada por deslizamientos de tierra áreas inestables localizadas en los departamentos:

DEPARTAMENTO	MUNICIPIOS
CAUCA	Guapi. El Tambo, López y Timbiquí.
CHOCÓ	Alto Baudó (Pie de Pato), Atrato (Yuto), Bahía Solano (Mutis), Bajo Baudó (Pizarro), Bagadó, Bojayá (Bellavista), Condoto, El Cantón del San Pablo (Managrú*), Istmina, Lloró, Medio Atrato, Nuquí, Quibdó, Río Iró (Santa Rita), Río Quito (Paimadó), Tado

REGIÓN ORINOQUIA

ALERTA ROJA: NIVELES ALTOS EN EL RÍO INÍRIDA

El río Inírida continúa con valores críticos, alrededor de las cotas de afectación en los sectores aledaños a la ribera del río en del municipio de Puerto Inírida. Se destaca que durante los últimos dos días el nivel se ha estabilizado siendo probable que retome descenso durante los próximos días

ALERTA NARANJA: NIVELES ALTOS EN EL RÍO ORINOCO

El río Orinoco a la altura de la estación de Puerto Carreño (Vichada) los niveles se encuentran altos y próximos a la cota de afectación en las zonas aledañas a las márgenes más bajas del río. Se estima que la tendencia en los niveles permanezca estable para los próximos días.

REGIÓN AMAZÓNICA

CONDICIONES NORMALES

MAR CARIBE

ALERTA AMARILLA: VIENTOS Y OLEAJE

En el centro del mar Caribe colombiano especialmente, se estima incremento de la velocidad del viento y del oleaje, la velocidad oscilará entre 46 km/h y 56 km/h y la altura del oleaje entre 3 m y 4 m. Por lo anterior se recomienda a los usuarios de embarcaciones menores consultar con las capitanías de puerto antes de zarpar.

OCÉANO PACÍFICO

CONDICIONES NORMALES

Omar FRANCO TORRES, Director General
Christian EUSCATEGUI COLLAZOS, Jefe Oficina del Servicio de Pronósticos y Alertas

Profesionales en turno:
Catherine TOBRON CRUZ, Oscar MARTÍNEZ, Gloria L. ARANGO,
Ruth Nancy LOPEZ.
Internet: <http://www.ideam.gov.co>
Correos electrónicos: servicio@ideam.gov.co, alertas@ideam.gov.co
Carrera 10 N° 20 - 30 ** Piso 9, Bogotá, D.C.
Teléfono: 3527160 ext. 1334-1336.

Siganos en: Twitter: @IDEAMColombia; Facebook: www.facebook.com/ideam.instituto
YouTube: Canal de Instituto IDEAM / <http://www.youtube.com/user/institutoIDEAM>

ALERTA ROJA. PARA TOMAR ACCIÓN Advierte a los sistemas de prevención y atención de desastres sobre la amenaza que puede ocasionar un fenómeno con efectos adversos sobre la población, el cual requiere la atención inmediata por parte de la población y de los cuerpos de atención y socorro. Se emite una alerta sólo cuando la identificación de un evento extraordinario indique la probabilidad de amenaza inminente y cuando la gravedad del fenómeno implique la movilización de personas y equipos, interrumpiendo el normal desarrollo de sus actividades cotidianas.

ALERTA NARANJA. PARA PREPARARSE Indica la presencia de un fenómeno. No implica amenaza inmediata y como tanto es catalogado como un mensaje para informarse y prepararse. El aviso implica vigilancia continua ya que las condiciones son propicias para el desarrollo de un fenómeno, sin que se requiera permanecer alerta.

ALERTA AMARILLA. PARA INFORMARSE Es un mensaje oficial por el cual se difunde información. Por lo regular se refiere a eventos observados, reportados o registrados y puede contener algunos elementos de pronóstico a manera de orientación. Por sus características pretéritas y futuras difiere del aviso y de la alerta, y por lo general no está encaminado a alertar sino a informar.

CONDICIONES NORMALES Indica que no existe ninguna clase de alerta para la región o zona mencionada.

°C: grados Celsius; m: metros; mm: milímetros; msnm: metros sobre nivel del mar;

Km/h: kilómetros sobre hora

GOES: Geostationary Operational Environmental Satellites (Satélite Geoestacionario Operacional Ambiental).

GOES-13 es el designado GOES-Este, localizado en 75° W sobre el ecuador geográfico.

HLC: hora local colombiana

PNN: Parque Nacional Natural; SFF: Santuario de Fauna y Flora